

# E. coli

## ¿Qué es la E. coli?

La *Escherichia coli* (*E. coli*) es un tipo de bacteria que se encuentra naturalmente en el ambiente y que podemos medir como indicador de posible contaminación fecal y presencia de microbios patógenos. Aunque la *E. coli* suele ser inofensiva, unos niveles persistentemente elevados pueden indicar un mayor riesgo de contraer enfermedades al realizar actividades acuáticas recreativas.

## ¿Cómo ingresa la E. coli a nuestros arroyos?

Las fuentes principales de *E. coli* incluyen los desechos de las mascotas, la fauna silvestre urbana y el ganado, así como la basura, y las alcantarillas y sistemas sépticos defectuosos. La lluvia y la nieve que se derrite recogen las bacterias y fluyen directamente hasta los arroyos locales sin recibir tratamiento.



## La E. coli en la cuenca de Boulder St. Vrain

Se han observado niveles elevados de *E. coli* en toda la cuenca de Boulder St. Vrain, como ha sucedido en otros arroyos urbanos del país. Las concentraciones de bacterias pueden variar drásticamente en períodos breves, y nuestro programa de control no ha observado un aumento sostenido en los niveles de *E. coli* en la cuenca. Según los datos disponibles, el Estado de Colorado determina qué cuerpos de agua presentan deterioro bacteriano y dónde se requiere una mayor evaluación por posibles problemas. Se puede exigir a los gobiernos locales que tomen medidas específicas para reducir las bacterias en las vías fluviales deterioradas, además de las labores de rutina para evitar la contaminación.

**523 millas**

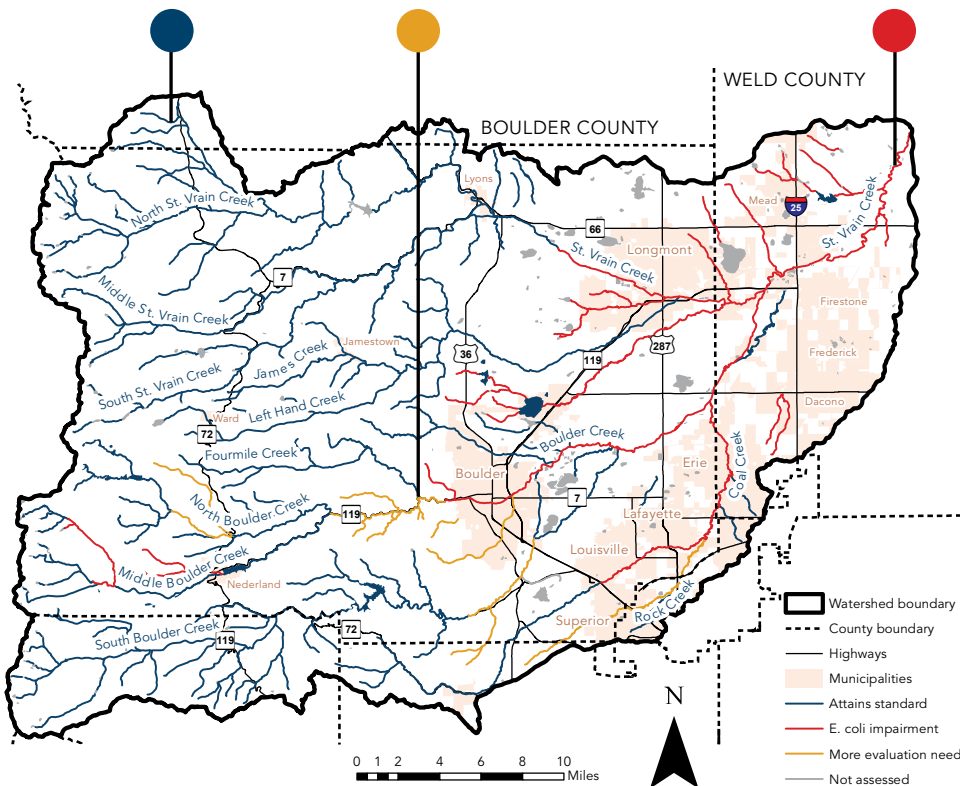
cumplen las normas

**60 millas**

necesitan más evaluación

**149 millas**

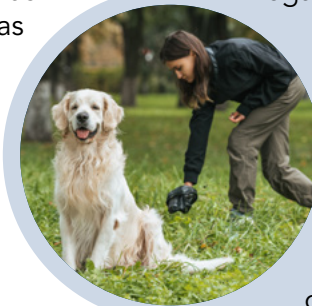
no cumplen las normas



## ¿Qué está haciendo su comunidad?

Su gobierno local trabaja para limitar la presencia de bacterias en nuestros arroyos de diversas maneras, entre ellas:

- Controlando la calidad del agua y abordando las fuentes de contaminación
- Manteniendo medidas de control de la contaminación
- Respondiendo a descargas ilegales



## ¿Qué puede hacer usted?

Puede hacer lo siguiente para reducir la cantidad de bacterias que libera a nuestra cuenca:

- Recoja los desechos de su mascota
- Asegure su basura para mantener a la fauna silvestre urbana alejada
- Reduzca la escorrentía de su césped regando con moderación
- Inspeccione y haga el mantenimiento de su sistema séptico regularmente si tiene uno; visite [SepticSmart.org](http://SepticSmart.org)

## ¿Cómo puedo recrearme de forma segura?

Para minimizar el riesgo de enfermedades cuando se recrea en los arroyos locales, no nade en aguas turbias o que presenten alteración del color ni inmediatamente después de una tormenta. Evite que le entre agua en la boca, los ojos o en heridas abiertas.



Obtenga más información sobre su cuenca de agua y cómo puede protegerla en [KeepItCleanPartnership.org](http://KeepItCleanPartnership.org).